



588645
(MB1PCAEOOO)

Vano armadiato, 1 porta, GN - 1 lato
operatore - L= 500mm

Caratteristiche e benefici

- Tutti i componenti principali possono essere facilmente accessibili dal fronte.
- Il sistema di giunzione tra le apparecchiature senza saldatura THERMODUL permette la rimozione delle unità in caso di sostituzione o di servizio.
- Unità costruita secondo secondo le norme DIN 18860_2 con 70 millimetri di zoccolo.
- Vano armadiato per lo stoccaggio di padelle, pentole, teglie etc.

Costruzione

- Base armadiata con profilo igienico, bordi arrotondati di grandi dimensioni.
- Top in acciaio inox AISI 304 di 2 mm di spessore.
- Protezione all'acqua IPX5.
- Tutte le superfici sono costruite evitando il più possibile zone di accumulo dello sporco per facilitare le operazioni di pulizia.
- Spigoli arrotondati per agevolare le operazioni di pulizia.
- Stoccaggio dimensionato per contenitori GN1/1.
- Telaio interno robusto in acciaio inox.

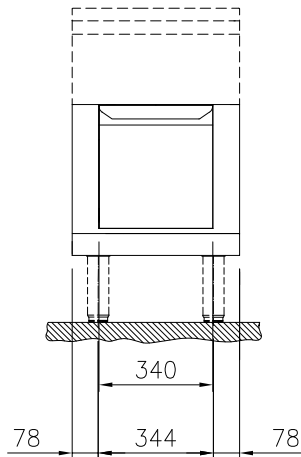
Approvazione: _____



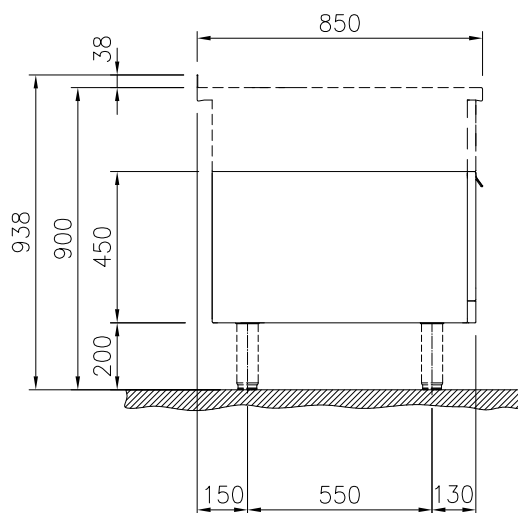
Electrolux
PROFESSIONAL

**Gamma cottura modulare
thermaline 85 - Base armadiata 500
mm con una porta, GN, 1 lato operatore**

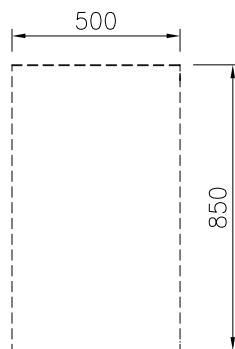
Fronte



Lato



Alto



Informazioni chiave

**Dimensioni esterne,
larghezza:**

588645 (MB1PCAEOOO) 500 mm

**Dimensioni esterne,
profondità:**

850 mm

Dimensioni esterne, altezza:

450 mm

Dimensioni vano (larghezza):

340 mm

Dimensioni vano (altezza):

330 mm

Dimensioni vano

(profondità):

715 mm

Peso netto:

22 kg

Accessori opzionali

- Zoccolatura frontale in acciaio inox da 500 mm PNC 912631 ☐
- Zoccolatura laterale in acciaio inox, sx e dx per installazione contro parete, 850mm PNC 912659 ☐
- Zoccolatura laterale in acciaio inox, sx e dx per installazione schiena contro schiena, 1700mm PNC 912662 ☐
- Pannello laterale in acciaio inox destro (12.5 mm), installazione contro parete, 850x700mm PNC 913003 ☐
- Pannello laterale in acciaio inox sinistro (12.5 mm), installazione contro parete, 850x700mm PNC 913004 ☐
- Ripiano per vano armadiato L= 340mm, 1 lato operatore PNC 913233 ☐
- Pannello laterale rinforzato destro (da utilizzare solo con il piano di lavoro laterale) PNC 913261 ☐
- Pannello laterale rinforzato sinistro (da utilizzare solo con il piano di lavoro laterale) PNC 913262 ☐
- Kit fissaggio ripiani - 1 lato operatore PNC 913279 ☐
- - NOT TRANSLATED - PNC 913670 ☐
- Pannello laterale di copertura a filo, in acciaio inox (questo pannello deve essere utilizzato come chiusura contro una parete, tra apparecchiature della gamma thermaline/ProThermetic e apparecchiature non appartenenti alla gamma thermaline, che abbiano stesse dimensioni) PNC 913686 ☐

Gamma cottura modulare
thermaline 85 - Base armadiata 500 mm con una porta, GN, 1 lato
operatore

L'azienda si riserva il diritto di apportare modifiche ai prodotti senza preavviso